

## WAAR STAAN WE NU?

### LICHAMELIJKE GEZONDHEID

**82%** van inwoners van Ooststellingwerf ervaart een positieve lichamelijke gezondheid.

### MANTELZORG EN VRIJWILLIGERSWERK

**Circa 13,3%** van de inwoners vanaf 19 jaar geeft mantelzorg (landelijk 14,2%).

### MENTALE GEZONDHEID

**Ruim 41%** van de inwoners voelt zich wel eens eenzaam (landelijk **42,9%**).  
**38%** heeft een matig tot hoog risico op een angststoornis of depressie

### OVERGEWICHT

**52%** van de inwoners boven de 12 jaar heeft overgewicht (landelijk **48,9%**). Voor de leeftijd tot 12 jaar is dit **19%**.

## ONS VERTREKPUNT VOOR DE OMGEVINGSVISIE

Als gemeente hebben we in algemene zin de ambitie om de kwaliteiten van onze fysieke leefomgeving te behouden en waar mogelijk te verbeteren.

In het raadsprogramma is aangegeven dat de raad bestaande sportaccommodaties wil behouden en zoveel mogelijk wil erduurzamen. Daarnaast wil de raad bewegen in openbare ruimte stimuleren, bijvoorbeeld door 'ommetjes' en het multifunctioneel inzetten van bestaande sportvelden. De raad wil een integrale aanpak voor de verbetering van de leefstijl.

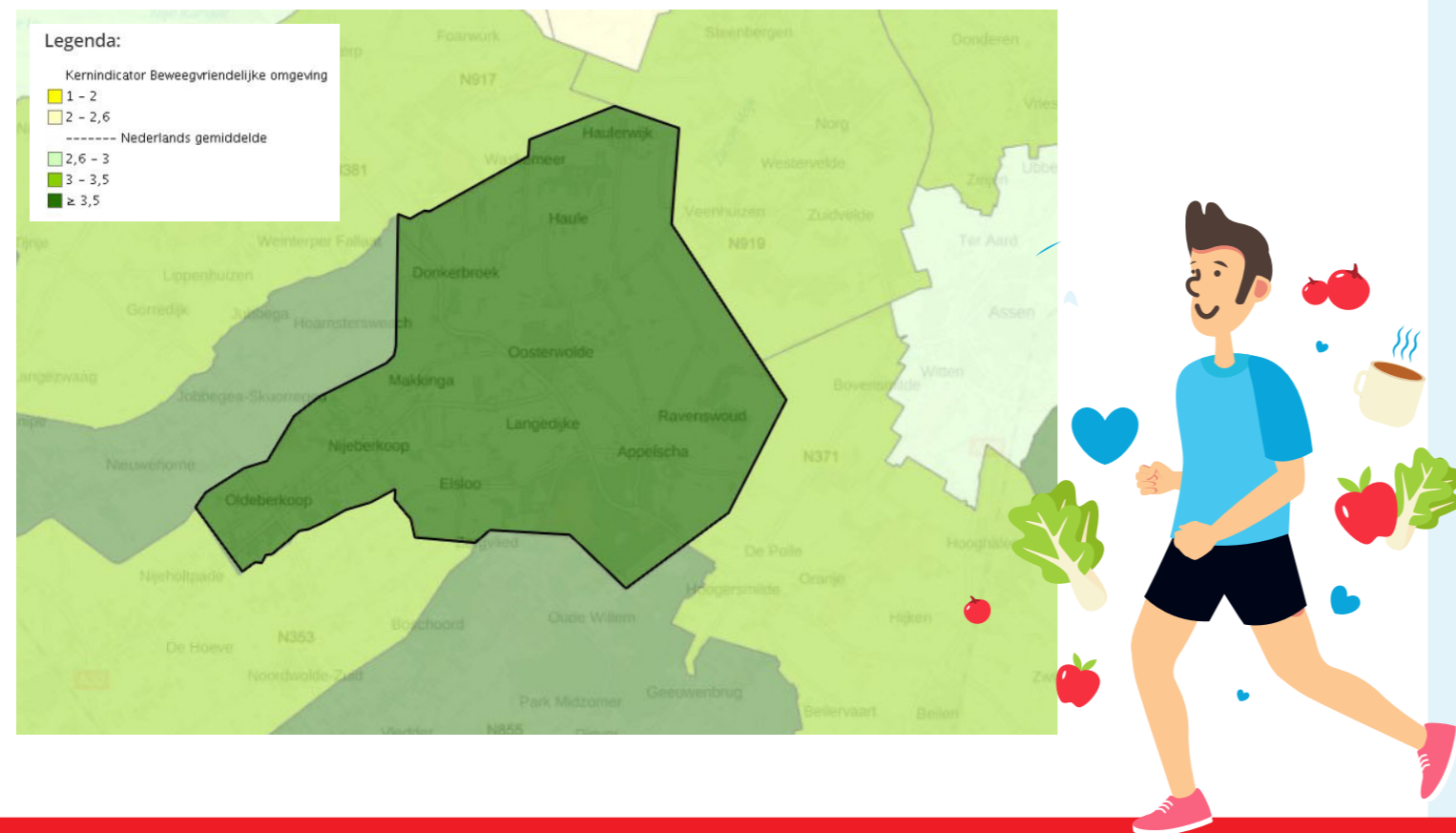
In de Visie sociaal domein staan de belangrijkste ambities benoemd vanuit het sociaal domein: samen verder bouwen aan een sterke, vitale samenleving in Ooststellingwerf en een goed en betaalbaar vangnet bieden voor inwoners die het zonder ondersteuning niet redden. De gemeente noemt vier opgaven:

- meedoen: alle inwoners doen volwaardig mee;
- samenleven: inwoners helpen elkaar, voelen zich thuis en zijn actief voor een sociale en vitale gemeenschap;
- gezondheid: inwoners ervaren een positieve gezondheid;
- goed opgroeien: jeugdigen (0-23) groeien gezond en veilig op en hebben gelijke kansen om zich maximaal te ontwikkelen.

In de woonvisie wordt aandacht gevraagd voor de passende aandacht voor onze vergrijzende bevolking, bewustwording van hun zelfredzaamheid en hoe om te gaan met hun zorgbehoefte. Dat vraagt aandacht voor zorg op maat voor bijzondere doelgroepen.

## SPORT EN BEWEGMOGELIJKHEDEN

De gemeente scoort het hoogst haalbare en daarmee ruimschoots boven het landelijk gemiddeld als het gaat om hoeveel de woonomgeving bijdraagt om te sporten en te bewegen.



## RESULTATEN ENQUÊTE INWONERS

In een enquête is inwoners van de gemeente de volgende vraag gesteld over gezondheid; 'Wat kunnen we als gemeente volgens u anders doen om gezond gedrag te stimuleren in uw woonomgeving?'

